



**CH•ICE**

---

UNTERNEHMENSBRÖSCHÜRE

# WIR SIND CHOICE

Bereits seit 2002 erleichtert die Choice GmbH ihren Kunden das Anbieten von Fahrzeugmobilität. Themen wie Digitalisierung, zukünftige Antriebsformen und das sich rapide verändernde Mobilitätsverhalten der Menschen bestimmten die strategische Ausrichtung des Unternehmens. Choice bietet hierzu ein vollständiges Dienstleistungsspektrum an zukunftsweisenden Mobilitätslösungen.

Choice entwickelt für seine Kunden Mobilitätsnetzwerke und Auto-Abo Angebote, bietet Mobilitätswshops an und liefert Mobilitätsanbietern im Rahmen einer Mobilitätspartnerschaft zahlreiche Services und attraktive Konditionen zum Fahrzeugbezug.

Kunden von Choice sind Automobilhersteller, Fahrzeugimporteure, Autohandelsgruppen, Autovermietungen, Banken, Industrieunternehmen, Versicherungen sowie jegliche Art von Flottenbetreibern und Unternehmen mit Interesse am Angebot von Mobilität.



**2002**  
Gründung



**196**  
Mitarbeiter



**500**  
Kunden-  
standorte



**115 Mio.**  
Umsatz\*



**14.000**  
Fahrzeuge  
Einkaufsvolumen

\*letztes abgeschlossenes Geschäftsjahr. Stand März 2021

*„Das Ziel von Choice ist es, Ihre Kunden  
zu nachhaltig erfolgreichen  
Mobilitätsanbietern zu machen.“*



**PETER HEID**  
Director Sales



**HANNES BEYER**  
Director Product  
& Project

# CHOICE GRUPPE

Über 200 Mitarbeiterinnen und Mitarbeiter innerhalb der Choice Gruppe beschäftigen sich täglich mit der Entwicklung und dem Betrieb von Komponenten für verschiedenste mono- und multimodale Mobilitätssysteme.

Zum Unternehmensverbund von Choice zählen die Tochtergesellschaften Jurpex GmbH, Fuhrwerk Plus GmbH, Nuts One GmbH, VISI/ONE GmbH, insertEFFECT GmbH und remoso GmbH.

Vom Design digitaler User-Interfaces über Software für vernetzte Mobilität bis hin zu Beratung, Konzeption und Betrieb von Produkten im anspruchsvollen B2B-Umfeld bietet die Choice Gruppe ein vollumfängliches Portfolio.

**Die Choice Gruppe treibt eines an: Unsere Geschäftspartner zu nachhaltig erfolgreichen Mobilitätsanbietern zu machen und kundenorientierte Services zu einem ganzheitlichen Mobilitätsangebot zusammenzustellen.**

**CH•ICE**

---

Lösungen für  
Mobilitätsanbieter

**JURPEX**

---

Digitales Schaden-  
management

---

100% Beteiligung

**f** fuhrwerk<sup>plus</sup>

---

Auto-Abo, Fuhrpark-  
management

---

100% Beteiligung

**NUTS**  
one

---

Labor für neue  
Mobilitätskonzepte

---

100% Beteiligung

**VISI | ONE**<sup>®</sup>  
Innovation. Quality.

---

Digitale  
Preisauszeichnung  
für Autohäuser

---

100% Beteiligung

**insert  
EFFECT**  
new mobility

---

Apps für MaaS,  
Sharing und ÖV

---

50% Beteiligung,  
50% Mainzer Stadtwerke AG

**re-mo-so**  
rent | mobility | solutions

---

Softwarelösungen  
für Autovermieter

---

49% Beteiligung,  
51% VAPS GmbH

## UNSERE PRODUKTE

Von der Mobilitätspartnerschaft bis zu Workshops und Probefahrtevents: Mit den Produkten der Choice sind Sie und Ihre Kunden für alles gerüstet.

## INTERESSE?

Nehmen Sie am besten gleich Kontakt mit uns auf:

**Telefon:** +49 911 480499-0

**E-Mail:** [info@choice.de](mailto:info@choice.de)

[www.choice.de](http://www.choice.de)

**MELANIE KIYMAZ-BÖHM**  
Product Manager





*„Die Vielfalt und Flexibilität beim Fahrzeugbezug macht Choice für uns zu einem wertvollen Partner.“*

Matthias Arndt – Geschäftsführer Arndt Automobile GmbH

## MOBILITÄTSPARTNERSCHAFT

Über 400 Autovermieter und Autohändler beziehen als Mobilitätspartner Mietwagen zu attraktiven Konditionen und haben Zugriff auf einen Webshop sowie weitere Dienstleistungen.



Auftritt unter **EIGENER MARKE** am Markt



Große, herstellerübergreifende Fahrzeugauswahl



Transparente & effiziente Abwicklungsprozesse und Auszahlungszyklen



## MOBILITÄTSNETZWERKE

Im Namen von Automobilherstellern unterstützt Choice den Aufbau eines profitablen Vermietgeschäfts im Handel und spannt für den Hersteller ein Mobilitätsnetzwerk über alle teilnehmenden Händler.



Eine Mobilitätsmaßnahme, die stark zur Markenloyalität beiträgt (Kundenbindung)



Aufbau einer dezentralen und wirtschaftlich tragfähigen Flotte für neue Vertriebskanäle



Choice ist der einzige Dienstleister mit dieser Leistungstiefe für ein Mobilitätsangebot (Werkstatt- & Unfallersatz, Kurzzeit-/Langzeitmiete, etc.)





## MOBILITÄTSAKADEMIE

Über die Choice-eigene Mobilitätsakademie geben wir unser Fachwissen durch Remote- und Präsenzformate an unsere Kunden weiter und helfen, am Puls der Zeit zu bleiben.



Umfassender Überblick zu aktuellen Mobilitätsthemen



Vertiefung von gewünschten Themenfeldern



Beratung zu unseren Produkten

## PROJEKTE

**Sie haben eine Idee für ein Mobilitätskonzept? Durch unsere Mobilitätsexpertise und Ihre Erfahrung im Zielmarkt konzeptionieren wir das passende Geschäftsmodell.**

Für alle, die ein innovatives Mobilitätskonzept etablieren möchten, aber nicht wissen, was bei so einem Geschäftsmodell alles zu beachten ist – ein Projekt mit Choice liefert die notwendigen Antworten.

Zusammen mit Ihnen konzeptionieren wir das passende Geschäftsmodell, formulieren mit Ihnen die Anforderungen und überführen es in ein nachhaltig erfolgreiches Projekt.

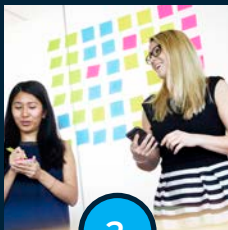
## PROJEKTABLAUF

Damit aus der Idee ein Kundenerlebnis wird - wir unterstützen Sie!



1.

PLANUNG



2.

UMSETZUNG



3.

LIVE-BETRIEB



**JAGUAR LAND ROVER**  
NEW EVOQUE PROBEFAHRTEVENT



**CARE BY VOLVO**  
AUTO-ABO

**THE CHOICE  
OF MOBILITY  
FOR EVERYONE  
& EVERYWHERE**



Choice GmbH · Thomas-Mann-Straße 16 - 20 · 90471 Nürnberg  
Kontakt: +49 911 480499-0 · info@choice.de · www.choice.de